

제37회 수공학 Workshop

풍수해저감종합계획 및 사전재해영향성검토협의를 위한 사용자 교육
재해지도 작성을 위한 사용자 교육

주제 2 재해지도 작성을 위한 사용자 교육

강사 : 한건연(경북대학교 교수)

주제 1. 풍수해저감종합계획 및 사전재해영향성검토협의를 위한 사용자 교육

강사 : 최성열((주)방재안전기술원 대표이사)

- **교육목적** : 재난정책관련 용역 중 대표적인 풍수해저감종합계획 및 사전재해영향성검토협의를 보고서를 작성하기 위한 기준·절차를 습득하고 보고서 분석 내용 중, 대표적인 GIS 분석수법에 대한 실습

■ 주요교육내용(요약)

① 「풍수해저감종합계획 수립지침」 관련 교육

- 풍수해저감종합계획 수립지침 설명
- 풍수해저감종합계획 보고서 작성 요령 설명
- GIS 툴을 이용한 재난정보화 실습
 - 강풍위험도 작성
 - RUSLE (개정범용토양손실공식) 토사유출량도 작성
 - 전지역 사면위험도 작성
 - 내외수 홍수범람구역도 작성 등

② 「사전재해영향성검토협회 수립지침」 관련 교육

- 사전재해영향성검토협회 수립지침 설명
- 사전재해영향성검토협회 보고서 작성 요령 설명

※ “사전재해영향성검토협회의“ 교육은 ”풍수해저감종합계획“ 관련 교육과의 관계상 시간이 허락하는 선에서 실시

- **교육목적** : 2017년 4월에 종료된 행정안전부의 R&D 「침수재해 경감 표준모델 개발 및 관리기술 고도화」의 주요 성과인 재해지도 작성에 관한 지침의 주요 개정 내용과 재해지도 작성에 사용되는 Tool에 대한 실습

■ 주요교육내용(요약)

① 「재해지도 작성 기준 등에 관한 지침」 설명

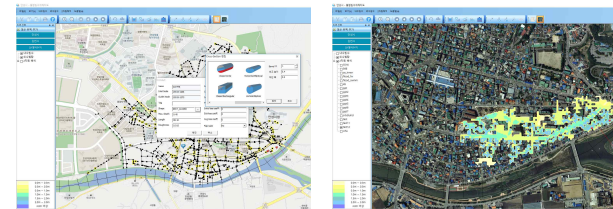
- ‘17년 5월 전면개정(국민안전처 고시 2017-13호)후 9월 전국 지자체 배포완료
 - 신설된 재해지도 전산화 지침 설명
 - 내수침수예상도의 작성기준 신설 내용
 - 작성된 재해지도를 「침수가물급경사지 정보시스템」에 등록하는 방법

② 하천제방 위험지구 선정을 위한 제방 리스크 평가 방법 교육

- 하천제방에 대한 위험도와 취약도를 결합한 Excel 기반의 제방 리스크 평가기법
- 치수계획 수립시 제방 리스크를 제시하고 투자우선순위를 결정 방법
- 제방의 월류/붕괴 위험지점 선정과 외수범람에 대한 재해정보지도 작성시 중요한 참고자료로 활용 가능

③ 재해정보지도 작성을 위한 통합 침수재해지도 작성시스템(i-FIM) 교육

- 재해지도 작성시 내수 및 외수에 의한 침수예상도 작성을 위해 1차원과 2차원 모형이 통합되어 하나의 시스템에서 구동되는 모형 설명
- 계산격자 구성 및 확장방법, 계산시간간격 조정방법, 병렬 프로그래밍 기능 설명
- 개정된 「재해지도 작성 기준 등에 관한 지침」을 반영한 표출 방안



※ 일정

·9시 30분부터 등록 시작

□ 22일(목)

시 간	내 용	강 사	비 고
10:00~12:00	풍수해저감종합계획 및 사전재해영향성검토협의를 위한 사용자 교육	최성열 (방재안전기술원 대표이사)	은봉관 L층 세미나실
12:00~13:00	중 식		
13:00~16:00	GIS 툴을 이용한 재난정보화 실습	최성열 (방재안전기술원 대표이사)	덕관2층 CAD실 덕관3층 구조실

□ 23일(금)

시 간	내 용	강 사	비 고
10:00~12:00	재해지도(개정) 강의	한건연 (경북대학교 교수)	은봉관 L층 세미나실
12:00~13:00	중 식		
13:00~14:30	제방리스크 평가 실습	한건연 (경북대학교 교수)	덕관2층 CAD실
14:30~17:00	i-FIM 프로그램 실습	한국토코넷	덕관3층 구조실

참 가 자 격: 수공분야 종사자 및 전공자

사전등록 일자: 2018.1. 30(화) ~ 2. 13(화)

등 록 비 : 일반 200,000원 학생: 100,000원(학생은 재학증명서 제출)

※ 제한된 실습장비로 인해 선착순 인원 제한 / 교재·중식 제공

입 금 계 좌: 우리은행 423-04-101901(예금주: 한국수자원학회)

등 록 문 의: 한국수자원학회 사무국 02-561-2732

참 가 신 청 서: 팩스 02-561-2733 이메일 sujw@chol.com

▶ 교통편

<지하철>

1호선 : 월계-인덕대학교역 하차 도보 10분거리

4호선 : 창동역에서 1호선 인천 방향 환승, 월계-인덕대학교역 하차 도보10분거리

6호선 : 석계역에서 1호선 의정부 방향 환승, 월계-인덕대학교역 하차 도보10분거리

7호선 : 하계역 하차 5번출구 100, 172, 111, 1161번 버스 이용

<버스>

100번 : 중계역 - 하계역 - 인덕대학교 - 드림랜드 - 미아리고개 - 혜화동 - 용산역

172번 : 하계역 - 인덕대학교 - 장위동고개 - 미아리고개 - 을지로입구

1137번 : 상계중앙시장 - 중계역 - 하계역 - 인덕대학교 - 장위동고개 - 미아삼거리

1140번 : 중계역 - 하계역 - 인덕대학교

1161번 : 하계역 - 월계역 - 인덕공고 - 인덕대학교 - 청백아파트

▶ 약도

